

Peter's Modelbouwatelier

Feinmodellbau in 3D-Druck für die Epochen 1 und 2



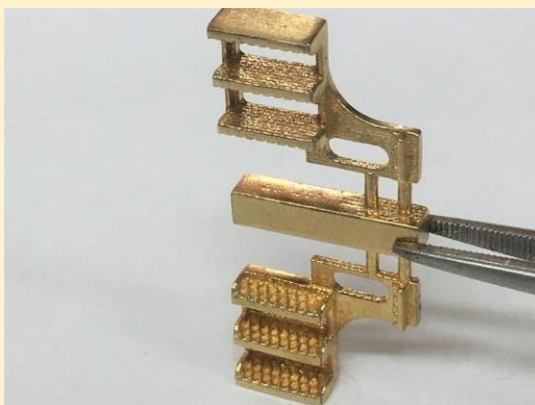
Katalog Bauteile

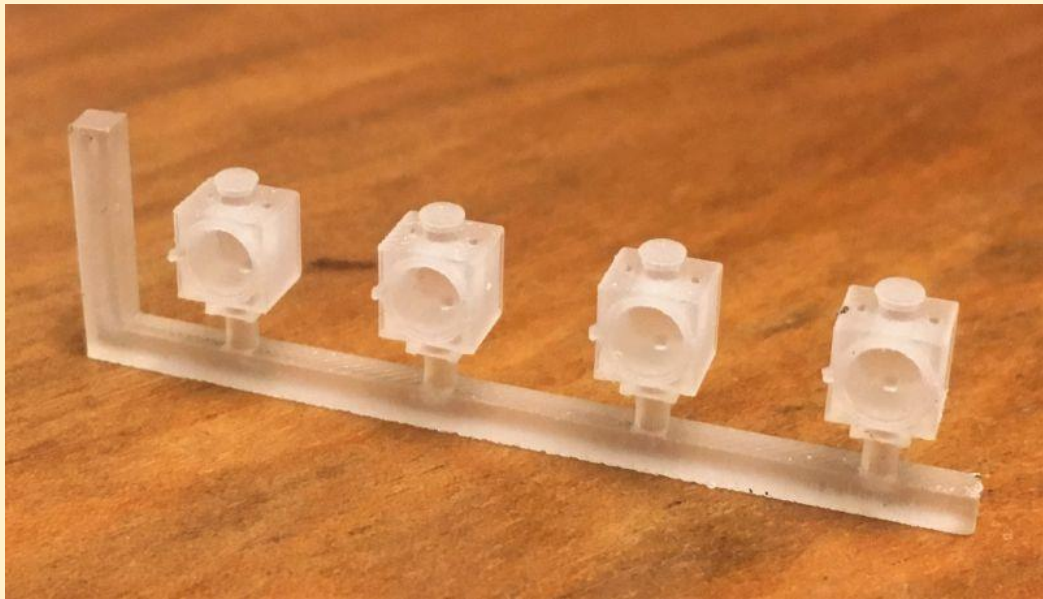
Hier finden Sie allerhand Bauteile für Lokomotiven und Wagen, die Ihnen helfen können ihren individuelle Wunschmodelle zu bauen. Auch hier liegt der Fokus auf Bauteilen, die es sonst nirgendwo gibt. **Natürlich sind die Bauteile für den auf meinen Webseiten vorgestellten Lokomotiven und Wagen auch separat erhältlich!**

Bestellnummer		Material	
Umbauteile für Piko BR 38,2-3, Tender 4T21/5, Tender 4T21/7; z.B. Tender Piko BR 38.2-3			
4T21-01	Tender 4T21, Trittstufen	€ 28,50	(Messing)
10007	XII H2 Piko Umbausatz mit Gaslaternen, Gasbehälter, Kesselspeiseventile links	€ 31,50	(Fine Detail Plastic Tan)
10022	XII H2 Piko Umbausatz mit Krepenschornstein, Klappschornstein und Petroleumlaternen	€ 31,75	(Fine Detail Plastic Tan)
10037	XII H2 Piko Rauchkammertür, genietet und Nummernschildhalte	€ 12,50	(SLA)
Tenderfahrwerk / Lokomotivfahrwerk			
Tenderfahrwerk 000 z.B.	3T9-07	Tender 3T9, Fahrwerk für Mashima oder Faulhaber	(Nylon PA 12 Glassbeab € 44,90
Normalspur			
10001	Trittstufen, sächsisch, alt, 4 Stück	€ 28,50	(Messing)
10002	sächsische Loklaternen, alt, 8 Stück	€ 11,40	(Fine Detail Plastic Tan)
10003	Führerstandeinrichtung für z.B. VIII V2	€ 30,00	(SLA)
10004	paar Ejektoren für z.B. VV	€ 6,95	(SLA)
10005	paar sächsische Kesselspeiseventile	€ 4,95	(SLA)
10006	preussische Kesselspeiseventile, drei Stück	€ 4,95	(SLA)
10007	XII H2 Piko Umbausatz mit Gaslaternen, Gasbehälter, Kesselspeiseventile links	€ 31,53	(SLA)
10008	Bremsanlage Kkg mit Hilfsluftbehälter	€ 8,50	(SLA tough 1500)
10009	Aufstiege für preussische Rungenwagen SSk, 2 Stück	€ 5,00	(SLA tough 1500)
10010	Aufstiege für ältere sä Schnellzugwagen, 4 Stück	€ 7,50	(SLA tough 1500)
10011	Hardy Bremsanlage für sä Schnellzugwagen Modell für Salon4ü Sa 01(a)	€ 19,50	(SLA)
10012	Hardy Bremsanlage für sä Schnellzugwagen	€ 19,50	(Fine Detail Plastic Tan)
10013	Westinghouse Bremsanlage für sä Schnellzugwagen mit Hilfsluftbehälter	€ 7,75	(SLA, SLA tough 1500)
10014	Übergangsbalgen für sä Schnellzugwagen, ausgeklappt 1 Paar	€ 12,25	(SLA)
10015	Übergangsbalgen für sä Schnellzugwagen, eingeklappt 1 Paar	€ 12,25	(SLA)
10016	Gerätekasten und Wassereinlauf, anderes Modell der Gerätekasten als beim Tender 3T9	€ 7,40	(SLA)
10017	sächsische Lüfter, altes Modell Petroleumlaternenlüfter 10 Stück + 3 Ofenlüfter	€ 14,10	(SLA)
10018	Sicherheitsventile Bauart Coale, 2 Stück	€ 4,00	(SLA)
10019	WC-Fallrohren gerade oder doppelt geknickt (pro Stück)	€ 1,80	(SLA)
10020	Trittstufen für Güterwagen, 2 Stück	€ 6,50	(Tough 1500)
10021	Bremserhaus mit Bremserbühne v1	€ 19,50	(SLA tough 1500)
10022	XII H2 Piko Umbausatz mit Krepenschornstein, Klappschornstein und Petroleumlaternen	€ 31,75	(SLA)
10023	10 Stück Sachsenwappen für Personenwagen, Variante 1 Wasserschiebebilder	€ 6,50	
10024	12 Stück Sachsenkrone für Personen- und Güterwagen Wasserschiebebilder	€ 6,50	
10025	XX HV / BR 19.0, Zylindergruppe Ep. 1 für Modeloco	€ 28,50	(SLA)
10026	XX HV / BR 19.0, Frontschürze Ep. 1 für Modeloco	€ 33,50	(SLA)
10027	Bremserhaus Lfd. Nr. 316, 274 Flachdach	€ 11,50	(SLA)
10028	Bremserhaus Lfd. Nr. 316, Korbdach	€ 11,50	(SLA)
10029	Bremserhaus Lfd. Nr. 38	€ 11,50	(SLA)
10030	Aufstiege für Bremserhäuser je einmal links und rechts	€ 8,00	(SLA)
10031	Rangiergriffe für Güter- und Personenwagen, 16 Stück für 4 Wag	€ 13,50	(Neusilber)

Bestellnummer		Material	
10032	10 Stück Sachsenwappen für Personenwagen, Variante 2 Wasserschiebebilder	€ 6,50	
10033	10 Stück DRG Embleme, Wasserschiebebilder	€ 6,00	
10034	Kobelschornstein für Piko VT / BR 89.2	€ 10,50	(SLA)
10035	Auftritte für Roco Behelfsgepäckwagen, 8 Stück	€ 11,00	(SLA tough 1500)
10036	sächsische Langlüfter	€ 12,25	(SLA)
10037	Anschriftensatz für Sachsenhecht AB4ü Sa 16 / Lfd. Nr. 32d, Ep. I	€ 18,50	
10038	Anschriftensatz für Sachsenhecht C4ü Sa 18 / Lfd. Nr. 132b, Ep. I	€ 18,50	
Ausstattungsteile			
20002	Sächsische Weichengrenzsteine	€ 20,98	(MIF)
20003	Sächsische Bahnschrankenanlage Version 1	€ 35,00	(SLA)
20004	Sächsische Bahnschrankenanlage Version 2	€ 35,00	(SLA)
20005	Sächsische Bahnschrankenanlage Version 3	€ 35,00	(SLA)
20006	Sächsische Bahnschrankenanlage Version 4	€ 35,00	(SLA)
20007	Glocke für sächsische Bahnschrankenanlage	€ 14,20	(SLA)
20008	Fernantrieb für sächsische Bahnschrankenanlage (für Version 1)	€ 9,50	
20009	Lichtmast der Nederlandse Spoorwegen NS mit Tritte	€ 41,50	(SLA, SLA Tough 1500, Messing, LED)
20010	Lichtmast der Nederlandse Spoorwegen NS	€ 31,50	(SLA, SLA Tough 1500, Messing, L f
Schmalspur			
51001	Kuppelstangen für die Liliput ÖBB 2095	€ 32,58	(Messing)
51002	Schienen- und Schneeräumer für die Liliput ÖBB 2095 (3 Paar verschiedene Schneeräumer)	€ 22,50	(SLA)
51003	Umbauteile Schneepflug Kirchberg/Schönheide	€ 24,50	(SLA)
51004			
51005	Anschriften Schneepflug Kirchberg/Schönheide Ep. 2	€ 6,50	
51006	Anschriften Schneepflug Kirchberg/Schönheide Ep. 3/4	€ 6,50	
51007	Grosse Bahnräumer für die 1 K	€ 13,80	(SLA)
51008	Laternen für IV K 145 / 99 555, 8 Stück	€ 17,50	(Fine Detail Plastic Tan)
51009	Petroleumlaternen für IV K u.a. Ep. 1 und 2, 8 Stück	16,75	(Fine Detail Plastic Tan)
51010	Drehschemelpaar für Technomodell HH, Lfd. Nr. 789	31,5	(Messing)
51011	Drehschemelpaar für Technomodell HHw, Einheitsdrehschemel	€ 32,50	(Messing)
51012	Anschriften für Technomodell HHw, Einheitsdrehschemelwager	€ 10,50	
51013	Anschriften für Technomodell HH, neue Wagennummern für Nachbau HHw DRG	€ 4,00	
51014	Trittstufen für Eggerbahn Personenwagen	€ 7,50	(SLA Tough 1500)

4T21-01



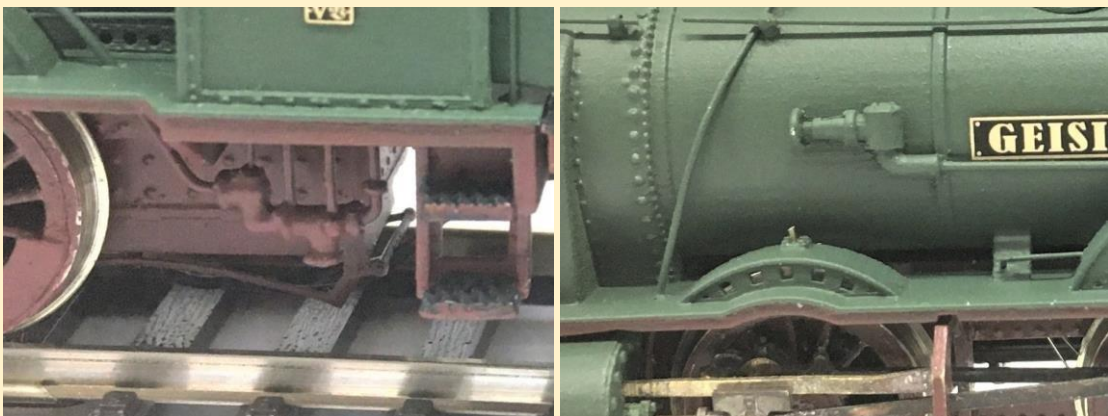


10001

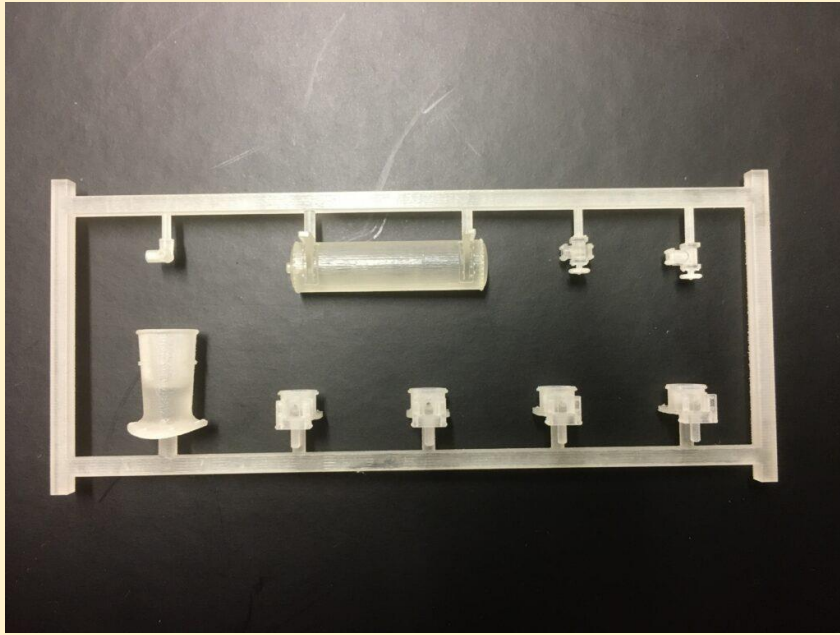
10002 (wird mit Lampenglas geliefert)



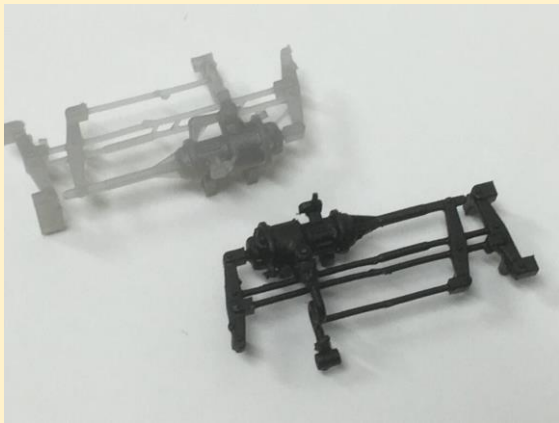
10003



10006



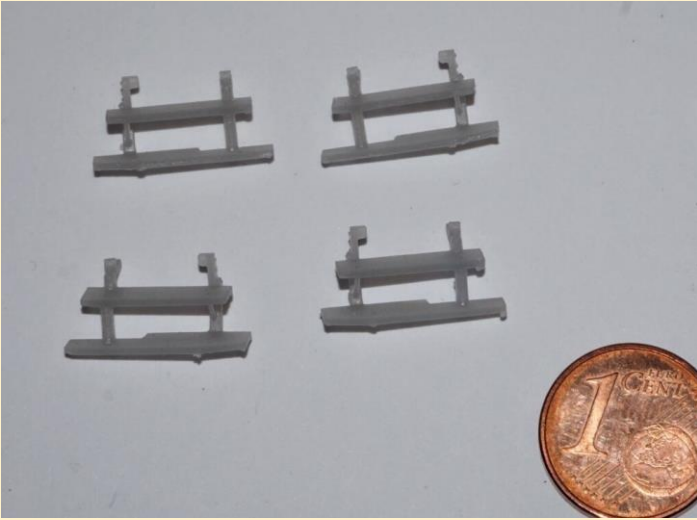
10007



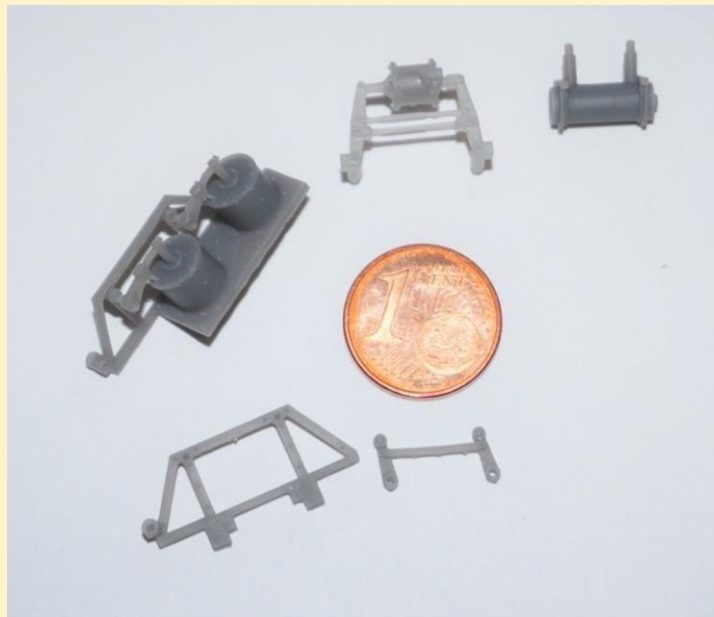
10008



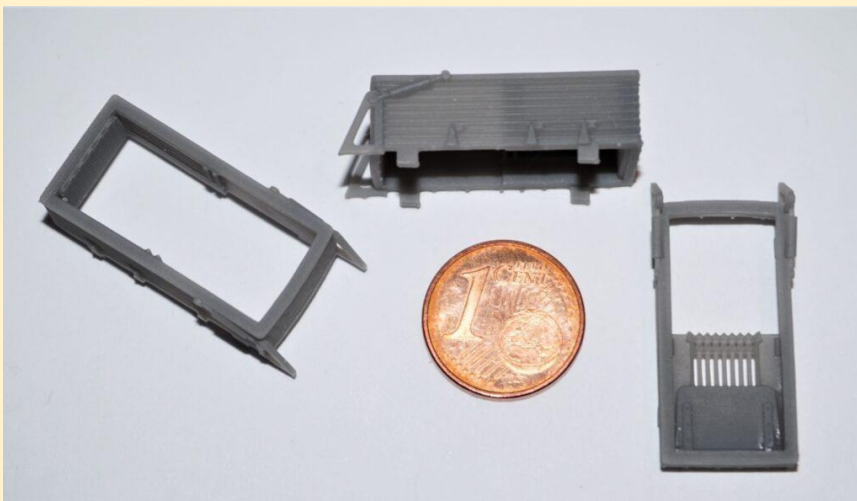
10009



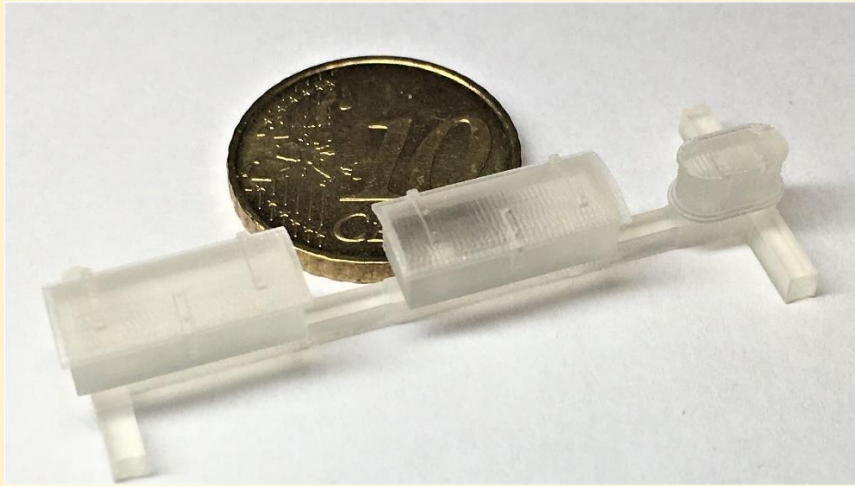
10010



10011 - 10013



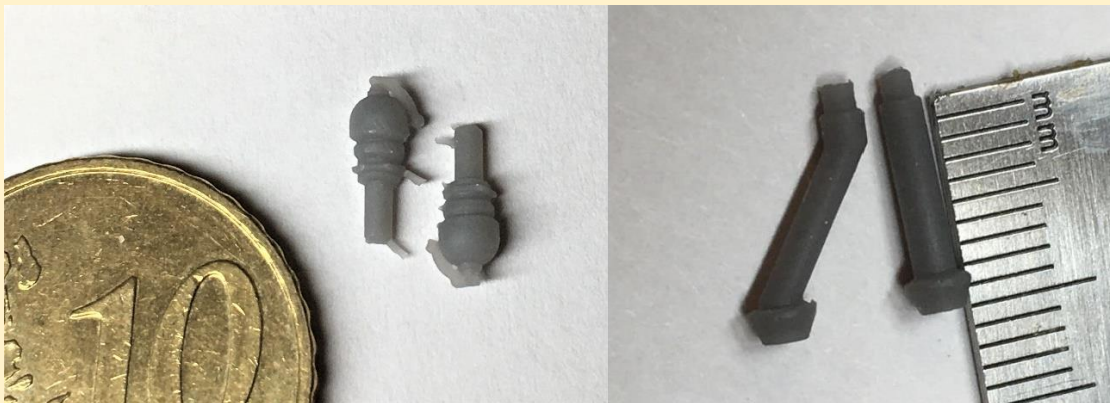
10014 - 10015



10016



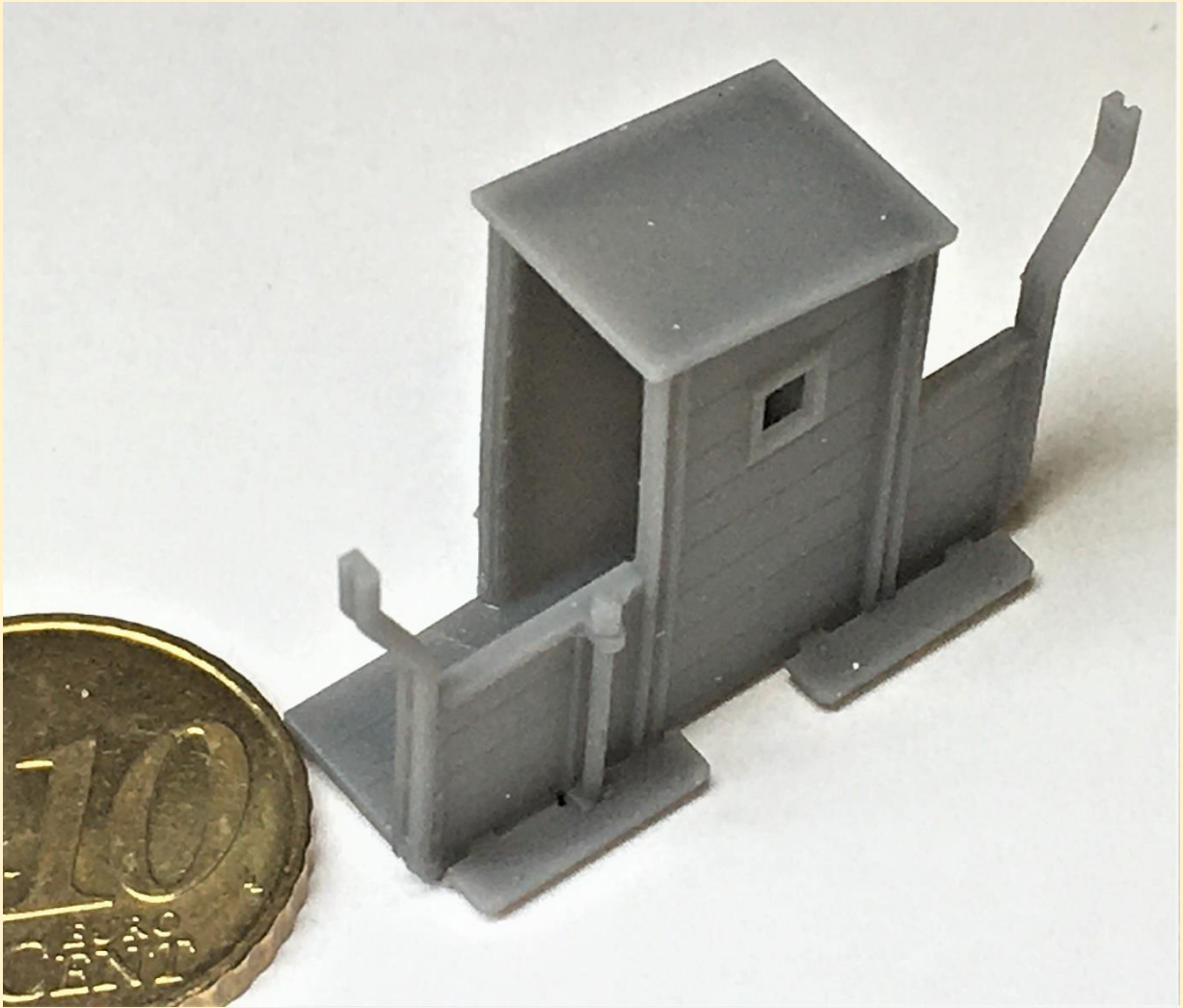
10017



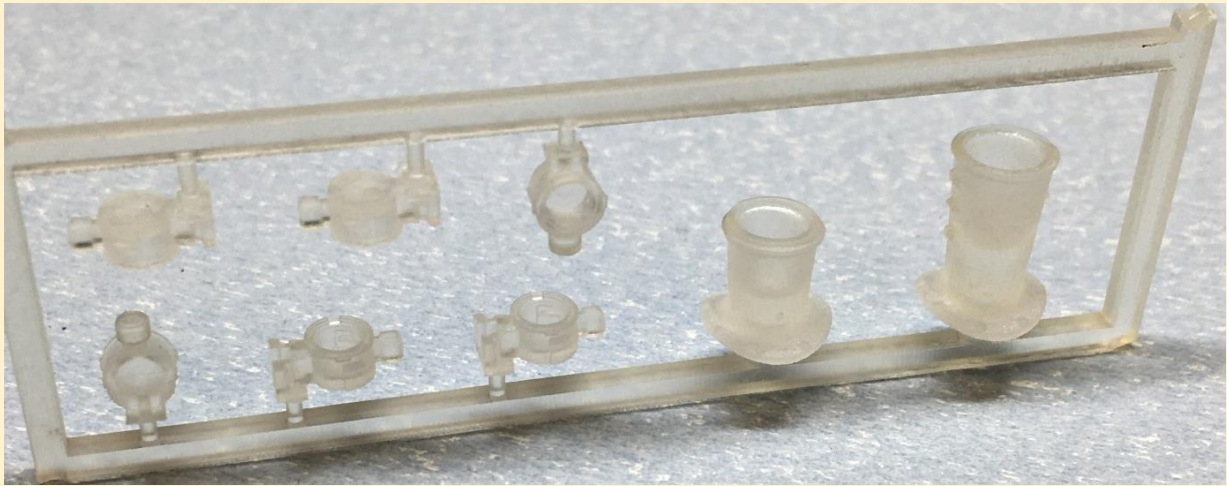
10018

10019

10020



10021



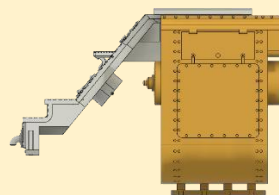
10022 (wird mit Lampenglas geliefert)



10023



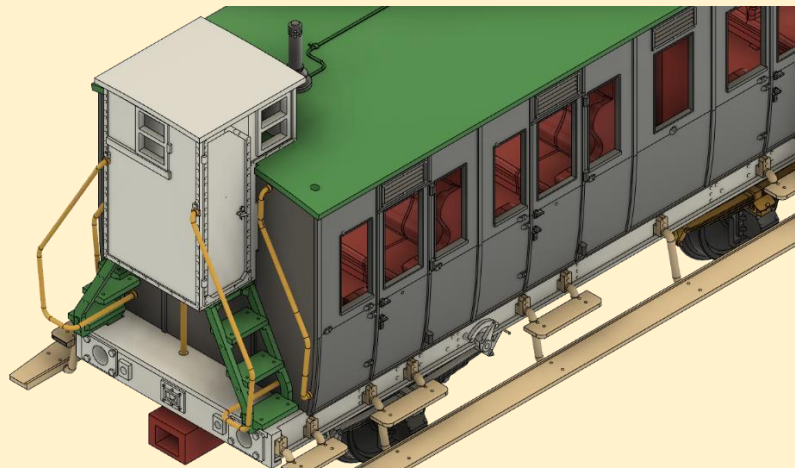
10024



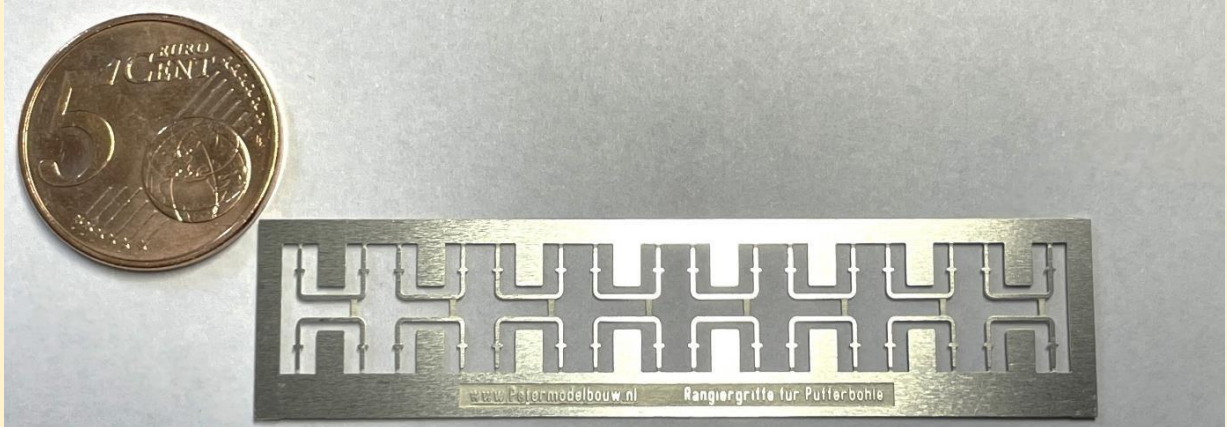
10025



10026



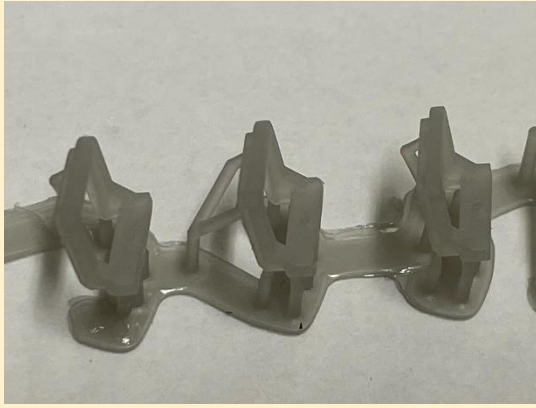
10027 / 10028 / 10029 / 10030



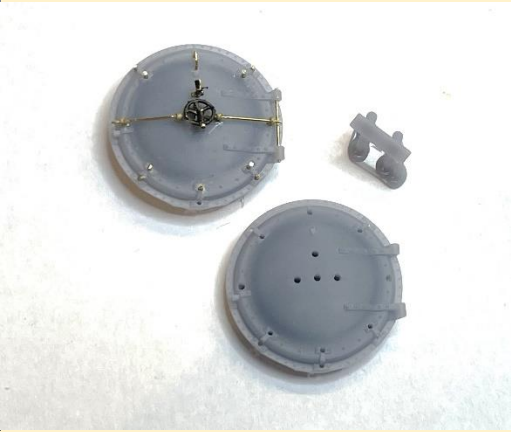
10031



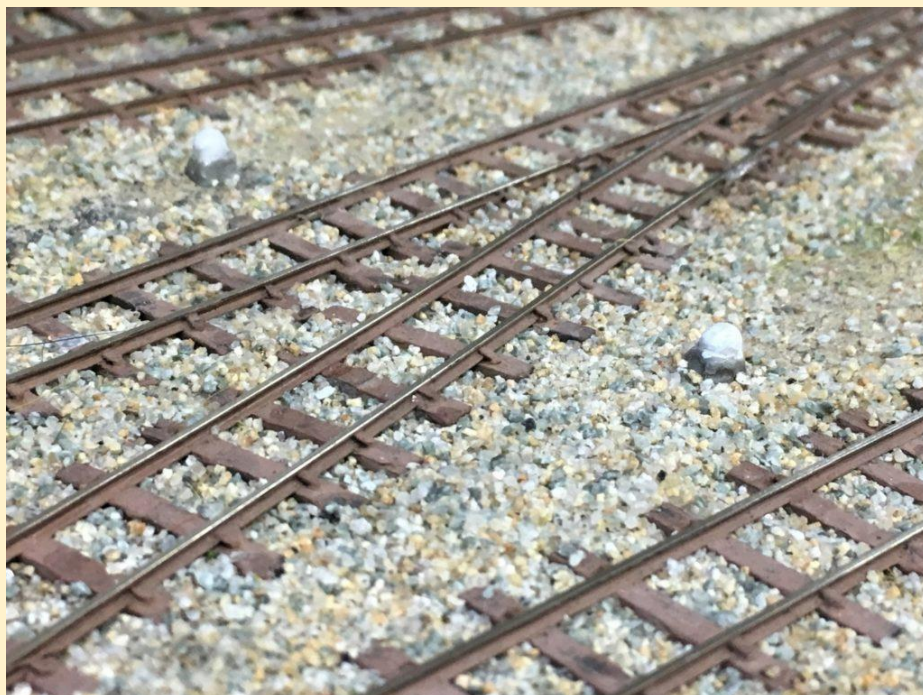
10034



10035



10037



2002

Die sächsische Bahnschrankenanlagen in Modell!

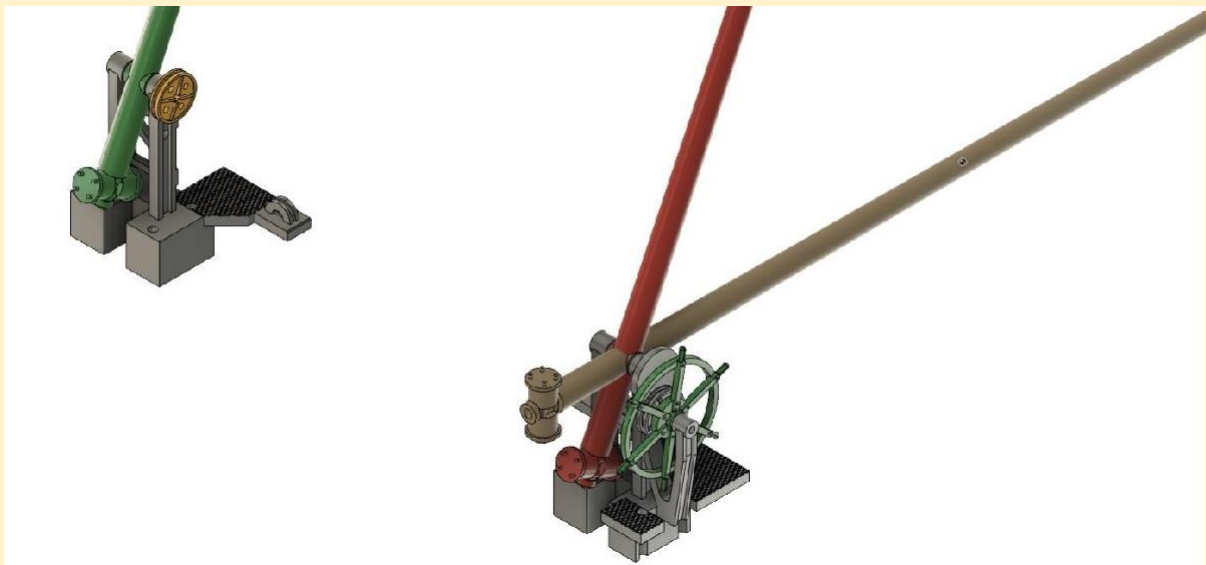


(Version 4 mit Läutewerk)

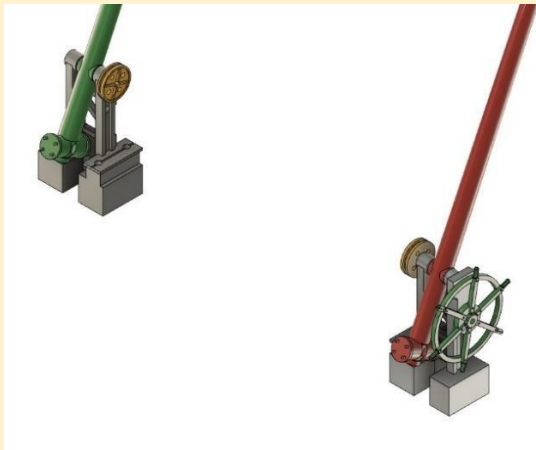


20003 (Version 1)

20004 (Version 2)



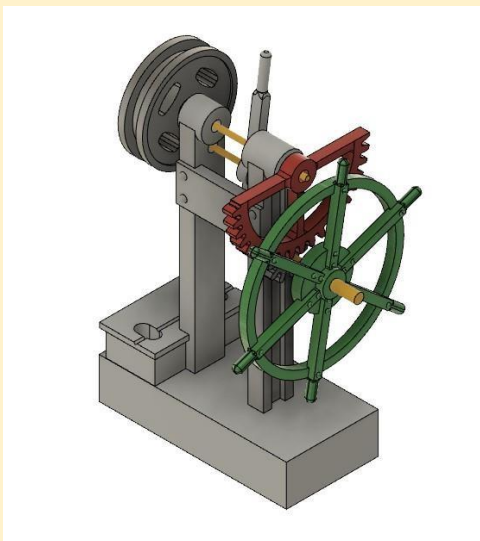
20005 (Version 3)



20006 (Version 4)



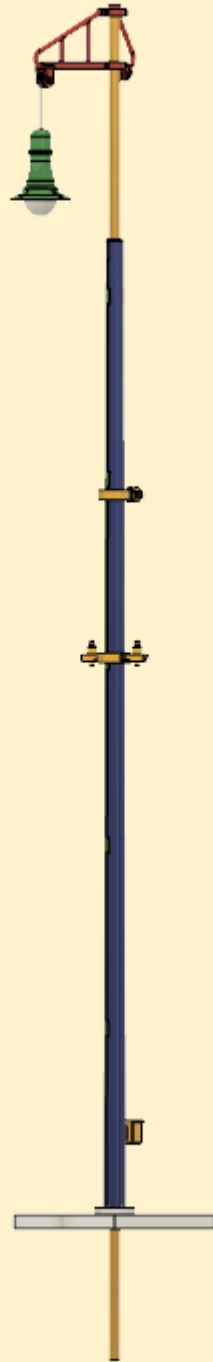
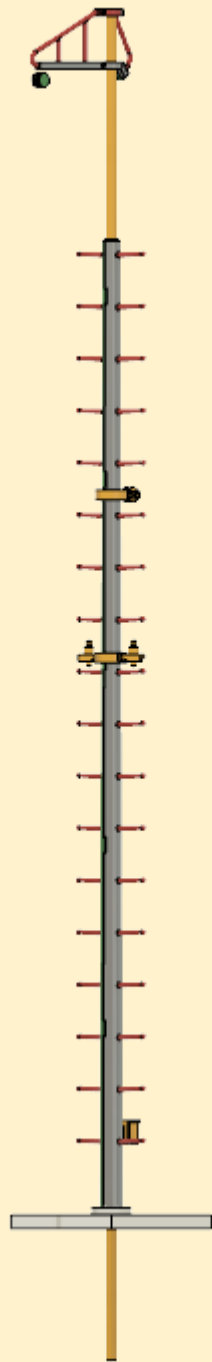
20007 (Läutewerk)

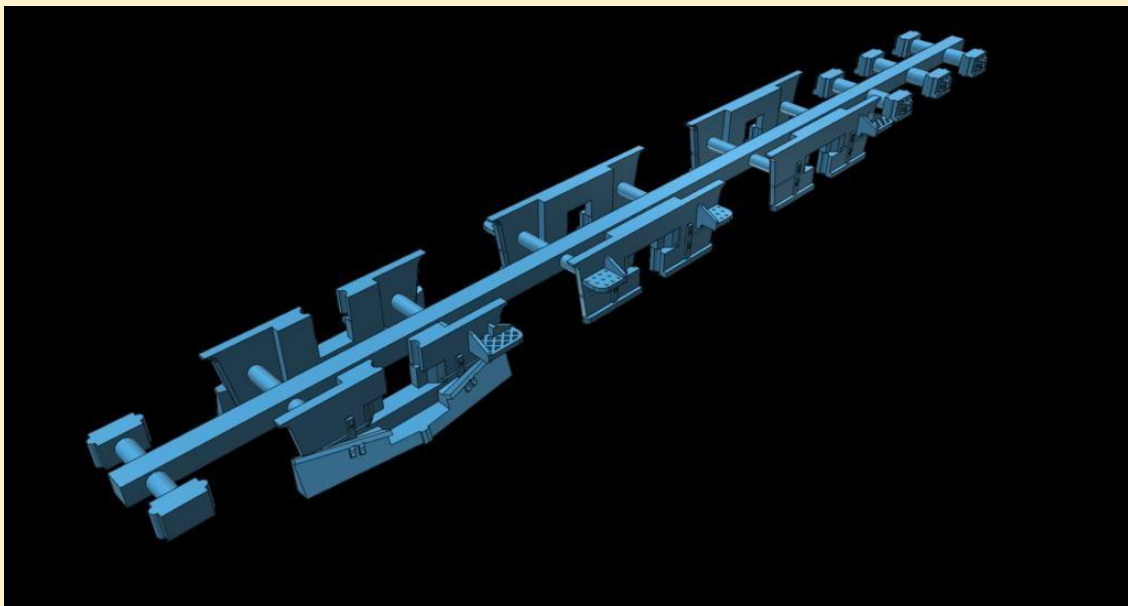


20008 (Fernbedienung für Version 1)

2009 / 2010 Nederlandse Spoorwegen, Lichtmast







51001 / 51002

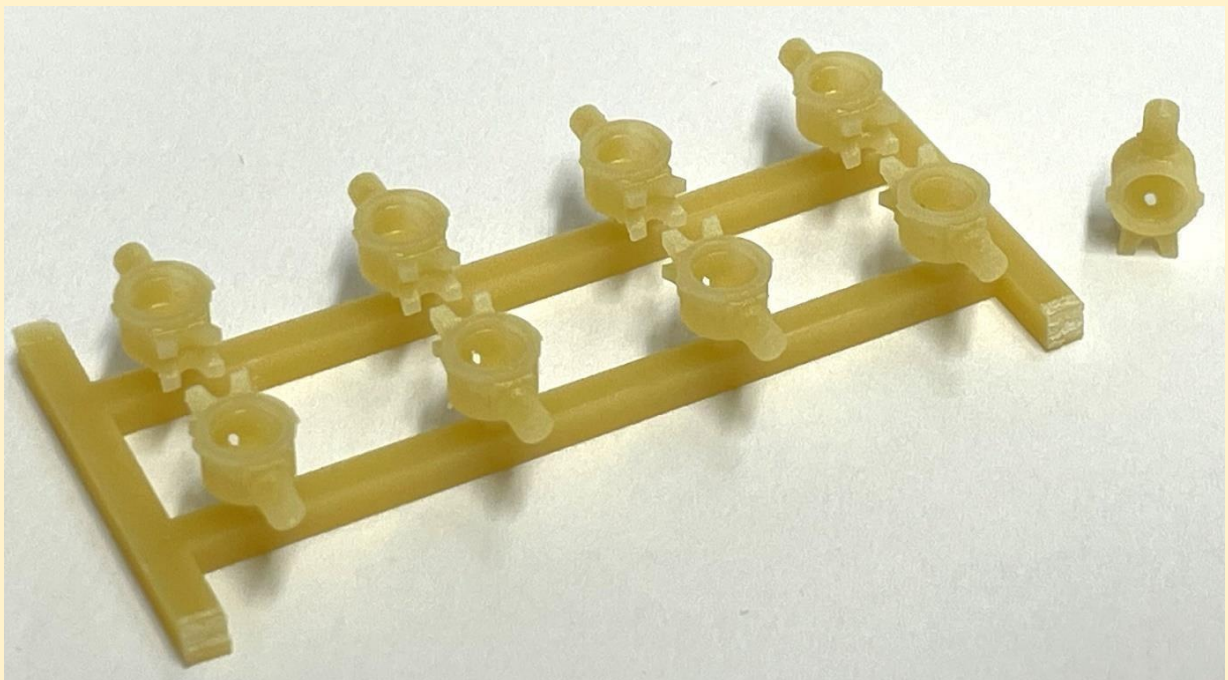


51003 / 51004

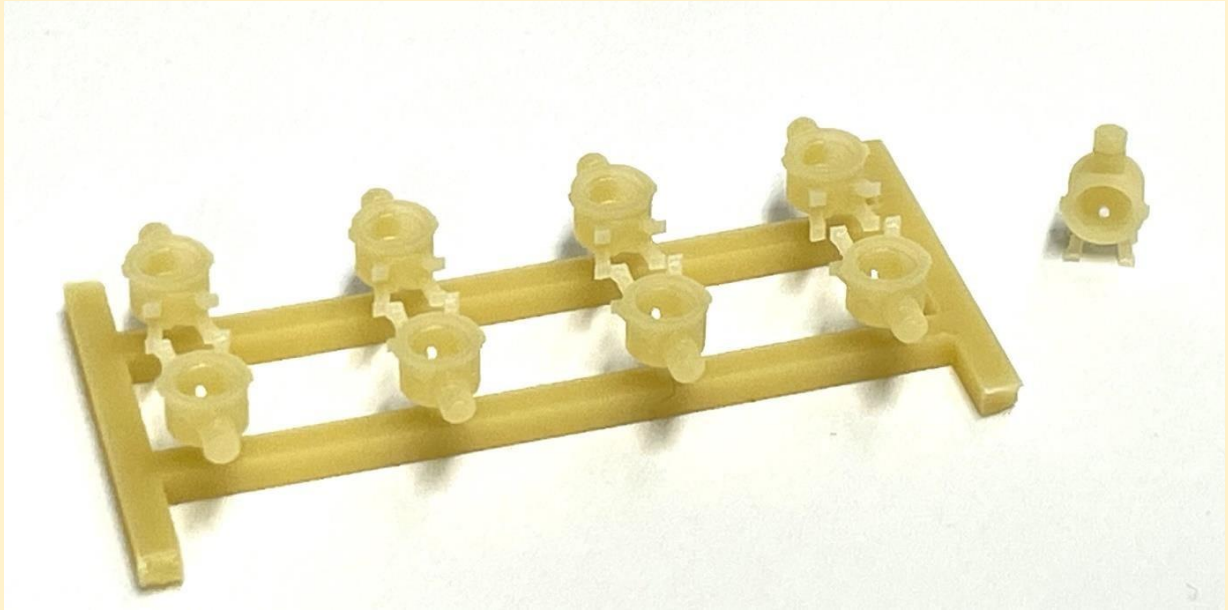


51007

51008 (wird mit Lampenglas geliefert)



51009 (wird mit Lampenglas geliefert)





51010 / 51011 / 51012 / 51013







Impressum

Peter Gradussen

Webseite: www.Petermodellbouw.nl

E-Mail: modelbouw@gradussen.com

U.St.Nr. NL002927499B13

Handelskammernr. 76898709

Änderungen und Irrtümer sind ausdrücklich vorbehalten

Kein Spielzeug! Nicht geeignet für Kinder unter 14 Jahren

BEMO® is a registered trademark of BEMO Modelleisenbahnen GmbH u. Co KG, Stuttgarter Strasse 59, 73066 Uhingen, Germany

Brawa® is a registered trademark of BRAWA Artur Braun Modellspielwarenfabrik GmbH & Co. KG, Uferstraße 24-30, 73630 Remshalden, Germany

Fleischmann® is a registered trademark of Modelleisenbahn GmbH, Plainbachstrasse 4, 5101 Bergheim; Austria

Piko® is a registered trademark of PIKO Spielwaren GmbH, Lutherstraße 30, 96515 Sonneberg, Germany

PMT®(Technomodell) is a registered trademark of Profi Modell Thyrow, Thyrower Bahnhofstraße 6, 14959 Trebbin OT Thyrow, Germany

Roco® is a registered trademark of Modelleisenbahn GmbH, Plainbachstrasse 4, 5101 Bergheim; Austria

Tillig® is a registered trademark of TILLIG Modellbahnen GmbH, Promenade 1, 01855 Sebnitz; Germany